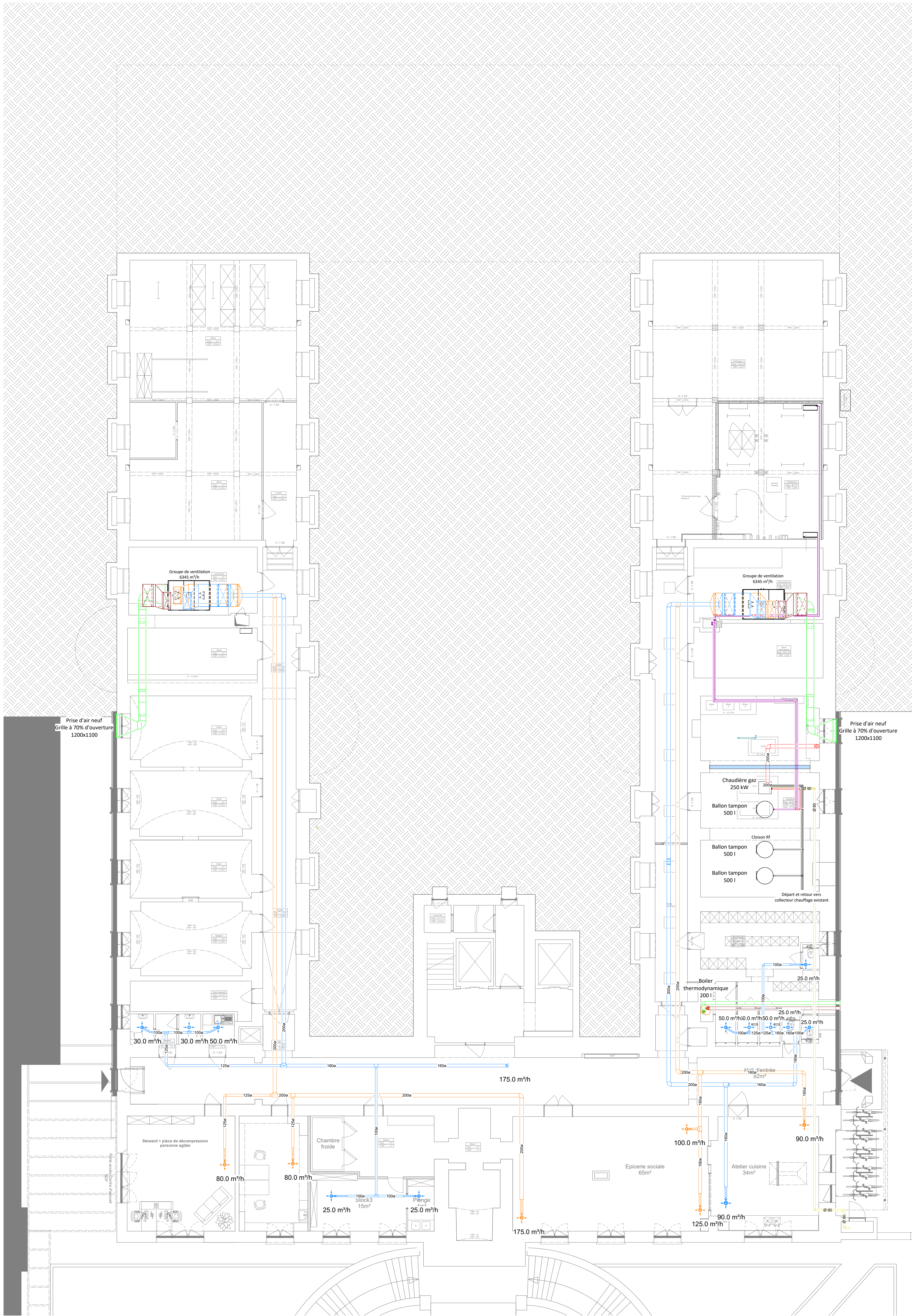
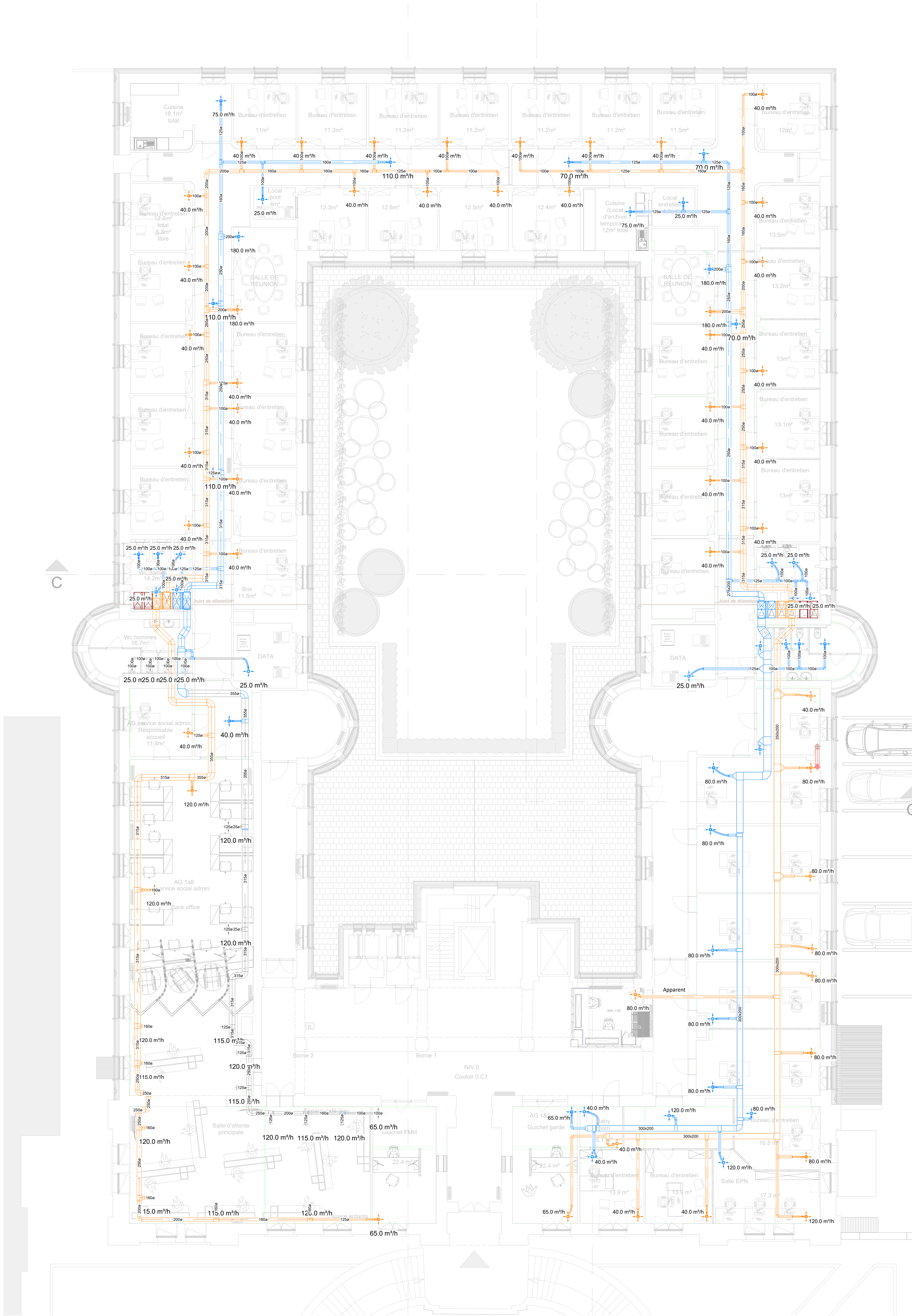


Plan HVAC : sous-sol




Plan HVAC : RDC



LEGENDES HVAC			
CHAUFFAGE / REFRIGERATION			
	Eaux de chauffage		Gaz
	Chaudière à condensation		Sèche-serveur
	Ventiloconvecteur gainable		Fluide frigorigène
	Pompe à chaleur		Unité extérieure
	Evacuations des fumées		Radiateur
	Collecteurs		
VENTILATION			
	Prise d'air		Rejet d'air
	Extraction d'air		Flexible acoustique
	Bouche plafonnier d'extraction		Bouche murale
	Transfert d'air		Grille acoustique
	Extraction d'air existante		Clapet coupe-feu
			Clapet de réglage

Remarques :

- Ce plan ne peut être transmis ou utilisé par un tiers sans accord écrit préalable de l'auteur.
- L'entrepreneur est responsable de la vérification sur site des dimensions réelles de tout élément existant ou à construire du bâtiment et de son environnement.
- L'entrepreneur devra respecter au bureau d'étude toute différence de dimension ou de niveau entre les plans et la réalité sur site.
- Toute incohérence ou incompréhension doit être rapportée à l'architecte et aux différents conseils avant exécution.
- Les plans ne portant pas la mention "plan d'exécution" ne peuvent en aucun cas servir à l'exécution.
- Les cotes et niveaux sont données à titre indicatif et doivent être vérifiées in situ.

TECHNIQUES SPECIALES			
		Bureau d'Ingénieurs en Techniques Speciales	
WalK Engineering srl Aix Business Parc, rue du Fond Catelain, 1 bis 11 1430 Mors-Saint-Gilbert +32(0)22 30 80 81 info@walkengineering.be			
PROJET		ETAGE	
Bâtiment C, CPAS d'Ixelles Chaussée de Boondael 94 1050 IXLLES		HVAC Sous-sol, RD	
MAITRE DE L'OUVRAGE		Signature	
1050 IXLLES Centre Public d'Action Sociale d'ixelles Chaussée de Boondael 92			
ARCHITECTE		Signature	
Accarain Bouillot Architectes associés Rue Monroee 33-35 1030 BRUXELLES			
OBJET DU PLAN			
CHAUFFAGE/CLIM		SANITAIRES	
● Production		○ EC - EF	
● Distribution		○ Evac. Eaux usées	
VENTILATION		○ Evac. Eaux de Pluie	
● Pulsion		○ ASCENSEUR	
● Extraction		○ SPRINKLAGE	
ECHELLE		Raisons des Modifications	
Date		Index	
17/07/2025		AVP1	
Comme indiqué Feuille		Plans d'Avant-projet	
1			
sur			
4			
Avant-Projet (AP)			
Projet (Pr)		DOSSIER	
Plan de soumission (PS)		WMis02431	
Plan d'exécution (PE)		DATE	
		17/07/2025	